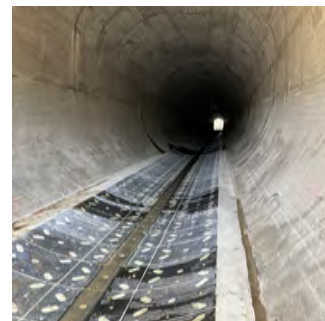


耐摩耗性エポキシ樹脂系パテ剤

アルテコ CE-58(W)・CP-01

用途

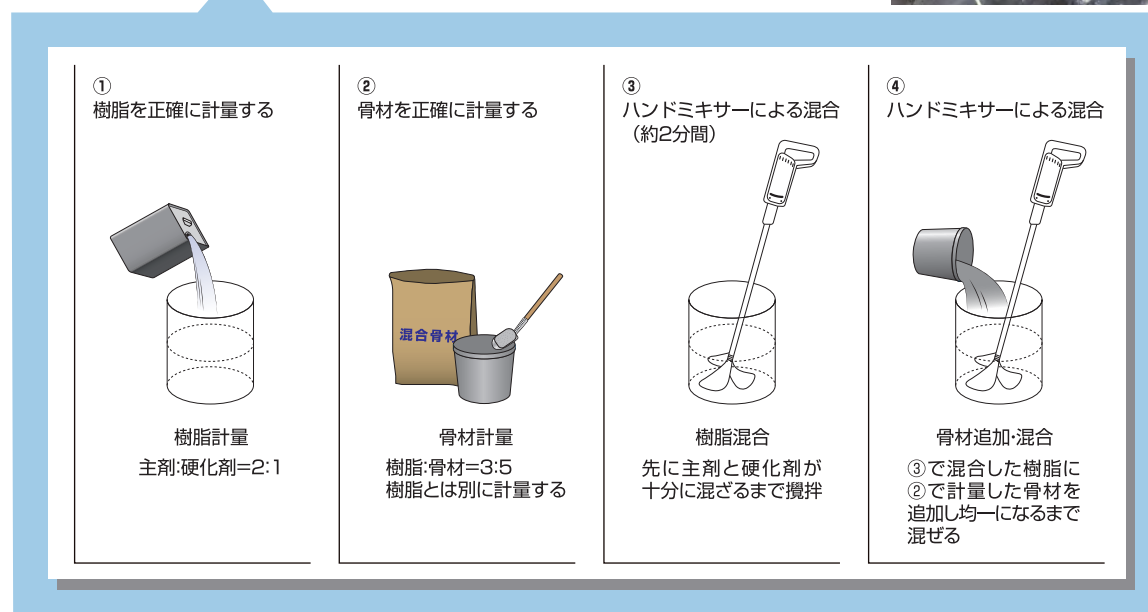
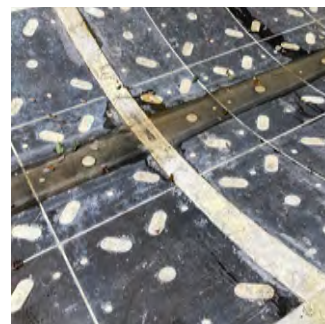
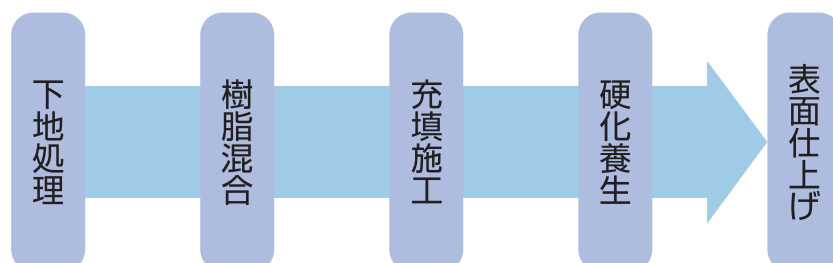
- UFC（超高強度繊維補強コンクリート）製
パネル間の目地材
- コンクリート欠損部、すき間への充填・補修
- 水たたき部の磨耗対策
- UFCパネル等施工時のボルト孔処理材



特長

- ・ UFCパネルと同等の耐摩耗性を有します。
- ・ コンクリートとの付着力が良好です。
- ・ 揮発性成分を含まない無溶剤タイプです。
- ・ 硬化後の耐水、耐薬品性に優れています。

施工手順(標準施工)



性状

項目	CE-58(W)		CP-01
	主 剤	硬化剤	骨 材
主成分	変性エポキシ樹脂	変性ポリアミン	セラミックパウダー
外観	無色透明液状	淡黄色液状	灰色粉末
混合比(重量比)	主剤:硬化剤:CP-01=2:1:5		
可使時間(20℃)	30分		

可使時間と硬化時間の温度依存性

温度	CE-58(W) + CP-1		
	可使時間 (100ml)	指触乾燥時間 (10ml)	硬化時間 (10ml)
5℃	80分	16時間	48時間
10℃	60分	5時間	24時間
20℃	30分	3時間	8時間

※30℃:別途お問い合わせください。

硬化物 物性

項目	単位	CE-58(W)+CP-01	
		社内規格値	試験方法
比重		1.7±0.2	JIS K 7112
圧縮降伏強さ	N/mm ²	60以上	JIS K 7181
引張せん断接着強さ	N/mm ²	10以上	JIS K 6850
シャルピー衝撃強さ	kJ/m ²	1.5以上	JIS K 7111
硬度	HDD	80以上	JIS K 7215

養生条件:20℃×7日 物性測定温度:20℃

○テーパー式摩耗試験機

種類	摩耗量
CE-58(W)+CP-01	0.30g
UFC	0.28g

回転 1,000回(70rpm)
摩耗輪 H-22
荷重 500g

○建研式接着強度

項目	単位	コンクリート/SUS
乾燥面	N/mm ²	3.4(コンクリート破壊)
湿潤面	N/mm ²	3.3(コンクリート破壊)

接着面積:40mm×40mm
試験前に、外周をダイヤモンドカッターで切削

○鋼球落下試験

落下高さ	状態
30cm	変化なし
150cm	変化なし
250cm	変化なし

コンクリート平板に10mmの厚さで塗布し、鋼球重量289gを各指定の高さから塗布膜に30回落下させる。

梱包容量

CE-58・CP-01 120kgセット
(主剤:15kg×2缶・硬化剤:15kg×1缶・CP-01:25kg×3袋)



耐摩耗関連商品(別売)

セラミックパテ 990gセット
(主剤:660g・硬化剤:330g)



注意事項

1. 使用上の注意事項

●皮フに付着したり、蒸気を吸入すると、かぶれや中毒を起こす恐れがある。●火気のある場所では使用しない。●作業中は換気を良くする。●取り扱い中は皮フに触れないようにし、有機ガス用防毒マスク、または送気マスク、長袖の作業衣、保護手袋、保護眼鏡を着用する。●容器からこぼれた場合は砂などを散布した後、処理する。●取り扱い後は、手洗いおよびうがいを十分に行う。●作業衣などに付着した場合は、その汚れをよく落とす。

2. 応急処置

●皮フに付着した場合には、多量の石けん水で洗い落とし、痛みまたは外観に変化があるときは医師の診断を受ける。●眼に入った場合には、多量の水で洗い、すみやかに医師の診断を受ける。●蒸気、ガスを吸い込んで気分が悪くなった場合には、空気の清浄な場所で安静にし、必要に応じて医師の診断を受ける。●誤って飲み込んだ場合にはできるだけ早く医師の診断を受ける。

3. 保管上の注意事項

●使用後はしっかりとふたをして、一定の場所を定めて貯蔵する。●子供の手の届かないところに保管する。●直射日光のあたらない5～35℃の乾燥した場所で保管する。

4. その他の注意事項

●本製品以外の材料と混合しない。●5℃以下の環境温度では硬化が極端に遅くなる。●混合する量は、可使時間内に使い切ることができる量にする。一度に多量に混合すると、急激に発熱し、可使時間が短くなる場合がある。●火災時には粉末、または二酸化炭素(ABC型)消火器を用いる。●中身を使い切ってから廃棄する。

*このカタログの数値は諸条件により実際の数値と一致しない場合があります。ご使用にあたっては使用条件に適合するかどうか、十分なテストの実施をお願いいたします。
*このカタログに記載された商品の仕様、デザイン、外観などは、予告なしに変更することがあります。

*詳細は安全データシート(SDS)をご参照ください。

●代理店

株式会社アルテコ

■本 社 〒567-0032 大阪府茨木市西駅前町 5-8 TEL.072-627-1617 FAX.072-627-1633
 ■東京営業所 〒101-0046 東京都千代田区神田多町 2-7 TEL.03-3518-5305 FAX.03-3256-1533
 ■ホームページ <https://www.alteco.co.jp> ■E-mail info@alteco.co.jp